

Informace o stromu

Základní informace

Taxon	Salix sp. (vrba)
Vlastník dat	Povodí Labe, státní podnik, Víta Nejedlého 951, 500 03 Hradec Králové, Michal Vávra
Projekt	Povodí Labe - Neratovice x Kunětice
Skupina ploch	Labe
Plocha	Labe ř. km 859,000 - 888,300 (středisko Kostomlaty n. L.)
Číslo v ploše	732
Pozice	50.173044, 14.783684 (Otevřít v mapě)
RFID	315162
Katastrální území	Sedlčánky
Parcela	886/76
Vlastník stromu	Povodí Labe, státní podnik

Dendrometrie

Výška	8,0 m
Průměr koruny	1,0 m
Průměr kmene	78 cm
Obvod kmene	245 cm

Hodnocení

Vitalita	5 - suchý strom
Stabilita	4 - výrazně zhoršená
Zdravotní stav	5 - havarijní/rozpadlý strom
Fyziologické stáří	5 - senescentní strom
Perspektiva	c - neperspektivní

Poznámka

Torzo.

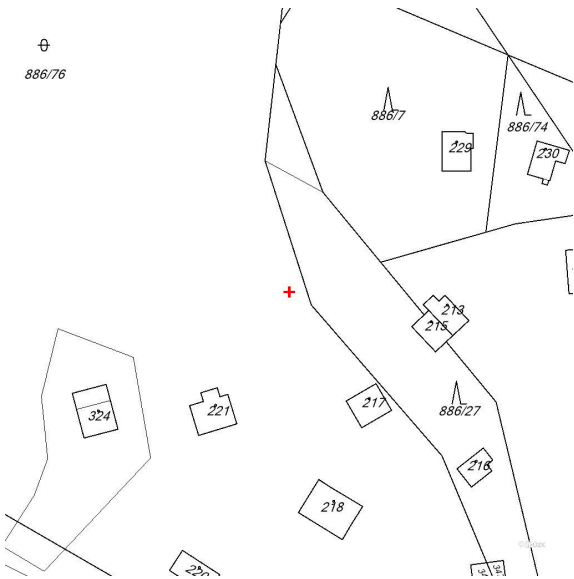
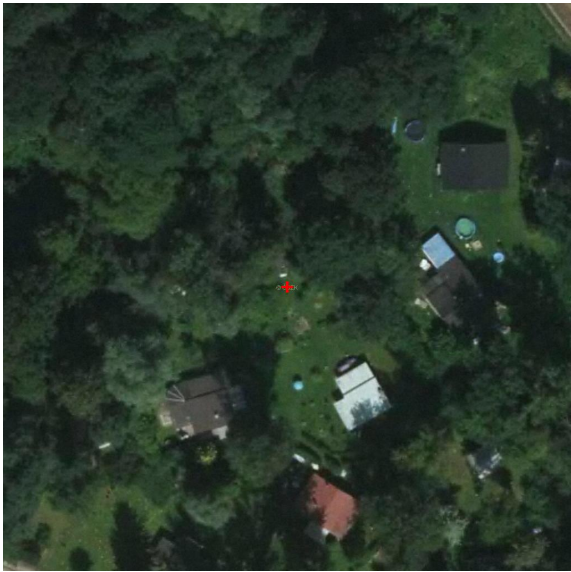
Ošetření

Technologie	S-KV - Kácení stromů volné
Naléhavost	1
Stav	navrženo

Fotografie



Mapa



Informace o stromu

Základní informace

Taxon	Tilia cordata (lípa malolistá)
Vlastník dat	Povodí Labe, státní podnik, Víta Nejedlého 951, 500 03 Hradec Králové, Michal Vávra
Projekt	Povodí Labe - Neratovice x Kunětice
Skupina ploch	Labe
Plocha	Labe ř. km 859,000 - 888,300 (středisko Kostomlaty n. L.)
Číslo v ploše	730
Pozice	50.173066, 14.783556 (Otevřít v mapě)
RFID	315160
Katastrální území	Sedlčánky
Parcela	886/76
Vlastník stromu	Povodí Labe, státní podnik

Dendrometrie

Výška	24,0 m
Výška kmene	24,0 m
Průměr koruny	8,0 m
Průměr kmene	43 cm
Obvod kmene	135 cm

Hodnocení

Vitalita	4 - zbytková
Stabilita	3 - zhoršená
Zdravotní stav	4 - silně narušený
Fyziologické stáří	5 - senescentní strom
Perspektiva	c - neperspektivní

Poznámka

Zcela odumřelý.

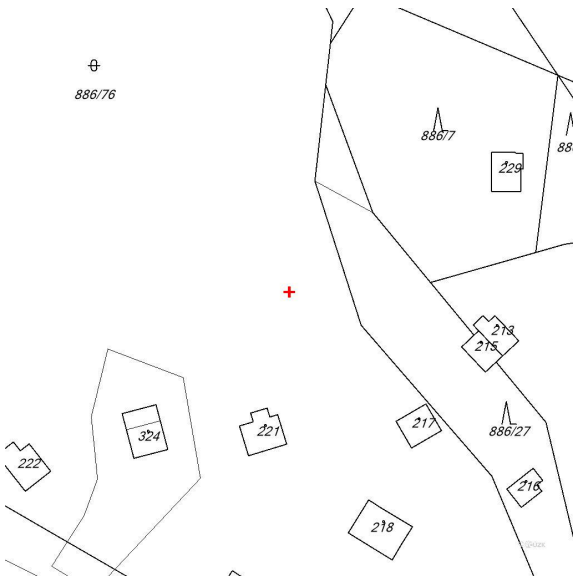
Ošetření

Technologie	S-KV - Kácení stromů volné
Naléhavost	1
Stav	navrženo

Fotografie



Mapa



Informace o stromu

Základní informace

Taxon	Salix sp. (vrba)
Vlastník dat	Povodí Labe, státní podnik, Víta Nejedlého 951, 500 03 Hradec Králové, Michal Vávra
Projekt	Povodí Labe - Neratovice x Kunětice
Skupina ploch	Labe
Plocha	Labe ř. km 859,000 - 888,300 (středisko Kostomlaty n. L.)
Číslo v ploše	729
Pozice	50.172951, 14.783522 (Otevřít v mapě)
RFID	315159
Katastrální území	Sedlčánky
Parcela	886/76
Vlastník stromu	Povodí Labe, státní podnik

Dendrometrie

Výška	26,0 m
Výška kmene	26,0 m
Průměr koruny	8,0 m
Průměr kmene	56 cm, 34 cm
Obvod kmene	176 cm, 107 cm

Hodnocení

Vitalita	3 - výrazně snižená
Stabilita	2 - dobrá
Zdravotní stav	3 - výrazně zhoršený
Fyziologické stáří	5 - senescentní strom
Perspektiva	b - krátkodobě perspektivní

Poznámka

Dynamicky prosychá. Suchý vrchol. Tlaková vidlice od báze.

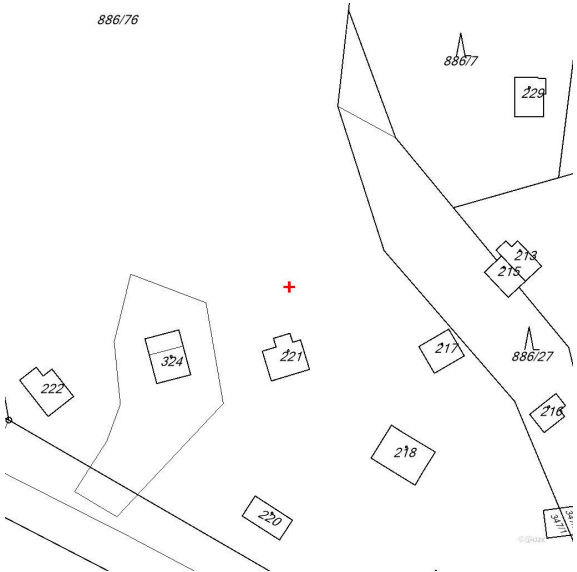
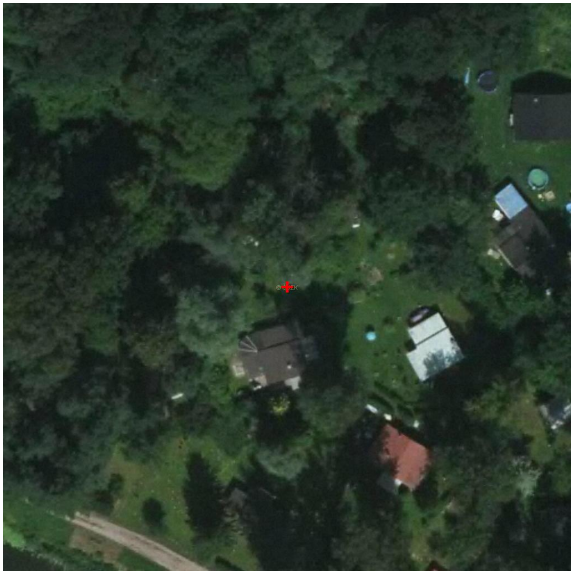
Ošetření

Technologie	S-RS - Řez sesazovací
Naléhavost	1
Stav	navrženo
Poznámka	30 procent. Alternativně redukovat na stabilní torzo.

Fotografie



Mapa



Informace o stromu

Základní informace

Taxon	Populus x canadensis (topol kanadský)
Vlastník dat	Povodí Labe, státní podnik, Víta Nejedlého 951, 500 03 Hradec Králové, Michal Vávra
Projekt	Povodí Labe - Neratovice x Kunětice
Skupina ploch	Labe
Plocha	Labe ř. km 859,000 - 888,300 (středisko Kostomlaty n. L.)
Číslo v ploše	728
Pozice	50.172990, 14.783476 (Otevřít v mapě)
RFID	315158
Katastrální území	Sedlčánky
Parcela	886/76
Vlastník stromu	Povodí Labe, státní podnik

Dendrometrie

Výška	37,0 m
Výška kmene	37,0 m
Průměr koruny	16,0 m
Průměr kmene	125 cm
Obvod kmene	393 cm

Hodnocení

Vitalita	2 - zřetelně snižená
Stabilita	2 - dobrá
Zdravotní stav	3 - výrazně zhoršený
Fyziologické stáří	5 - senescentní strom
Perspektiva	b - krátkodobě perspektivní

Poznámka

Silné suché větve v koruně. Infekce větví.

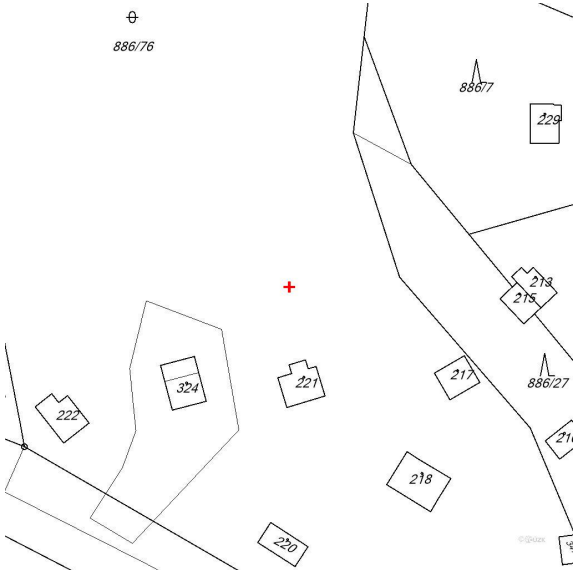
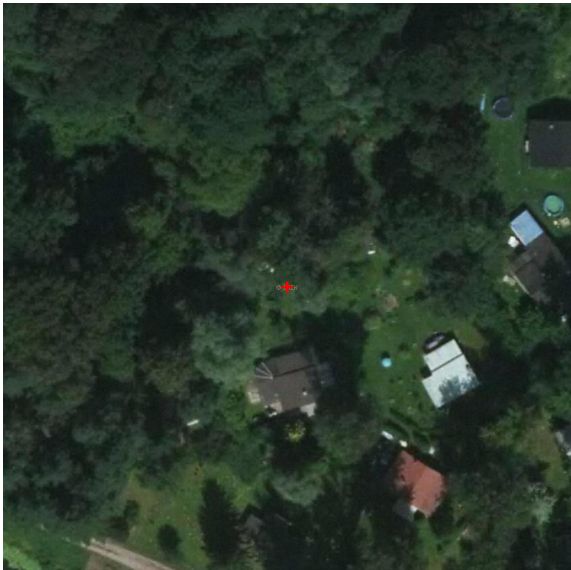
Ošetření

Technologie	S-RS - Řez sesazovací
Naléhavost	2
Stav	navrženo

Fotografie



Mapa



Informace o stromu

Základní informace

Taxon	Salix sp. (vrba)
Vlastník dat	Povodí Labe, státní podnik, Víta Nejedlého 951, 500 03 Hradec Králové, Michal Vávra
Projekt	Povodí Labe - Neratovice x Kunětice
Skupina ploch	Labe
Plocha	Labe ř. km 859,000 - 888,300 (středisko Kostomlaty n. L.)
Číslo v ploše	727
Pozice	50.172944, 14.783422 (Otevřít v mapě)
RFID	315157
Katastrální území	Sedlčánky
Parcela	886/76
Vlastník stromu	Povodí Labe, státní podnik

Dendrometrie

Výška	25,0 m
Výška kmene	25,0 m
Průměr koruny	11,0 m
Průměr kmene	58 cm
Obvod kmene	182 cm

Hodnocení

Vitalita	2 - zřetelně snižená
Stabilita	2 - dobrá
Zdravotní stav	2 - zhoršený
Fyziologické stáří	5 - senescentní strom
Perspektiva	b - krátkodobě perspektivní

Poznámka

Suchý vrchol. Asymetrická koruna. Nakloněný kmen.

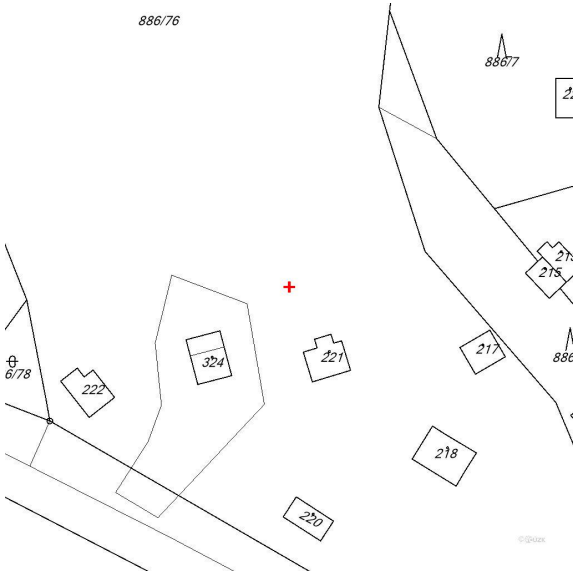
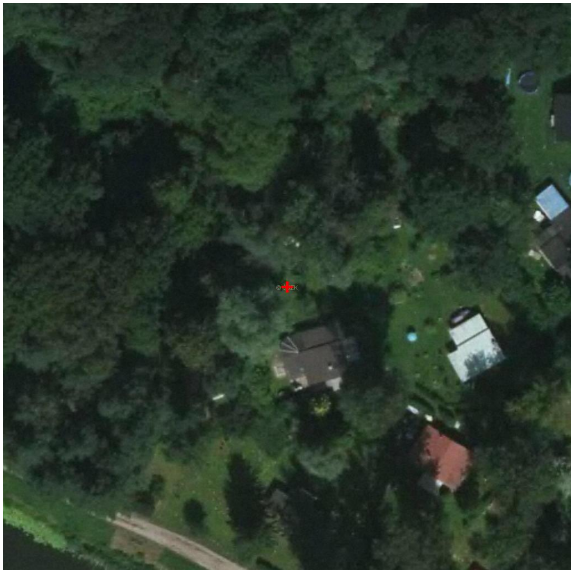
Ošetření

Technologie	S-KV - Kácení stromů volné
Naléhavost	3
Stav	navrženo
Poznámka	Alternativně redukovat na stabilní torzo.

Fotografie



Mapa



Informace o stromu

Základní informace

Taxon	Tilia cordata (lípa malolistá)
Vlastník dat	Povodí Labe, státní podnik, Víta Nejedlého 951, 500 03 Hradec Králové, Michal Vávra
Projekt	Povodí Labe - Neratovice x Kunětice
Skupina ploch	Labe
Plocha	Labe ř. km 859,000 - 888,300 (středisko Kostomlaty n. L.)
Číslo v ploše	725
Pozice	50.172866, 14.783162 (Otevřít v mapě)
RFID	315155
Katastrální území	Sedlčánky
Parcela	886/76
Vlastník stromu	Povodí Labe, státní podnik

Dendrometrie

Výška	25,0 m
Výška kmene	25,0 m
Průměr koruny	9,0 m
Průměr kmene	47 cm
Obvod kmene	148 cm

Hodnocení

Vitalita	1 - výborná až mírně snížená
Stabilita	1 - výborná
Zdravotní stav	2 - zhoršený
Fyziologické stáří	4 - dospělý strom
Perspektiva	a - dlouhodobě perspektivní

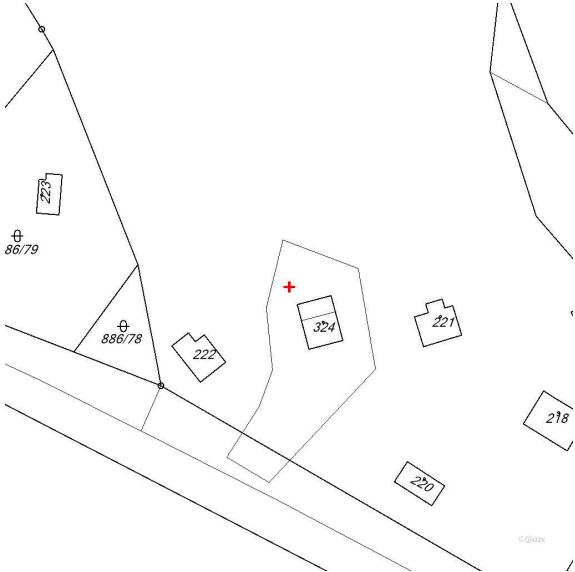
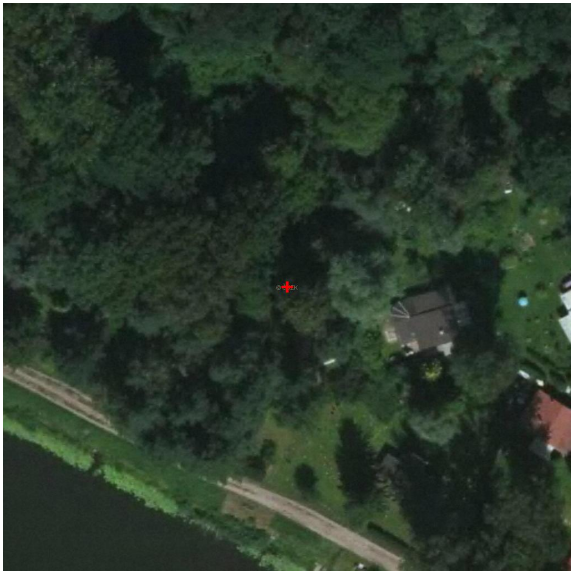
Ošetření

Technologie	S-RB - Řez bezpečnostní
Naléhavost	3
Stav	navrženo

Fotografie



Mapa



Informace o stromu

Základní informace

Taxon	Betula pendula (bříza bělokorá)
Vlastník dat	Povodí Labe, státní podnik, Víta Nejedlého 951, 500 03 Hradec Králové, Michal Vávra
Projekt	Povodí Labe - Neratovice x Kunětice
Skupina ploch	Labe
Plocha	Labe ř. km 859,000 - 888,300 (středisko Kostomlaty n. L.)
Číslo v ploše	724
Pozice	50.172814, 14.782863 (Otevřít v mapě)
RFID	315154
Katastrální území	Sedlčánky
Parcela	886/76
Vlastník stromu	Povodí Labe, státní podnik

Dendrometrie

Výška	23,0 m
Výška kmene	23,0 m
Průměr koruny	7,0 m
Průměr kmene	41 cm
Obvod kmene	129 cm

Hodnocení

Vitalita	1 - výborná až mírně snižená
Stabilita	2 - dobrá
Zdravotní stav	3 - výrazně zhoršený
Fyziologické stáří	4 - dospělý strom
Perspektiva	b - krátkodobě perspektivní

Poznámka

Infekce kmene.

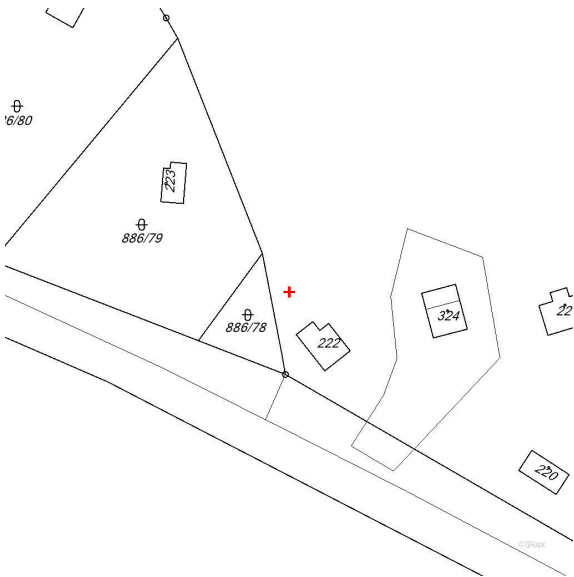
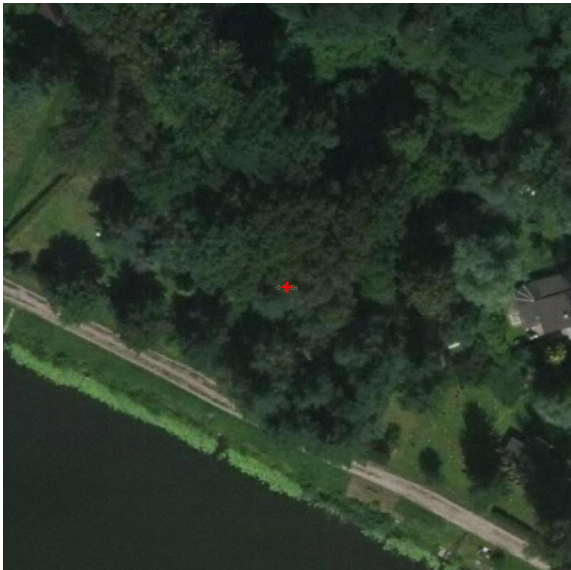
Ošetření

Technologie	S-KV - Kácení stromů volné
Naléhavost	2
Stav	navrženo

Fotografie



Mapa



Informace o stromu

Základní informace

Taxon	Betula pendula (bříza bělokorá)
Vlastník dat	Povodí Labe, státní podnik, Víta Nejedlého 951, 500 03 Hradec Králové, Michal Vávra
Projekt	Povodí Labe - Neratovice x Kunětice
Skupina ploch	Labe
Plocha	Labe ř. km 859,000 - 888,300 (středisko Kostomlaty n. L.)
Číslo v ploše	722
Pozice	50.172796, 14.782911 (Otevřít v mapě)
RFID	315152
Katastrální území	Sedlčánky
Parcela	886/76
Vlastník stromu	Povodí Labe, státní podnik

Dendrometrie

Výška	23,0 m
Výška kmene	23,0 m
Průměr koruny	8,0 m
Průměr kmene	39 cm
Obvod kmene	122 cm

Hodnocení

Vitalita	1 - výborná až mírně snížená
Stabilita	1 - výborná
Zdravotní stav	1 - výborný až dobrý
Fyziologické stáří	4 - dospělý strom
Perspektiva	a - dlouhodobě perspektivní

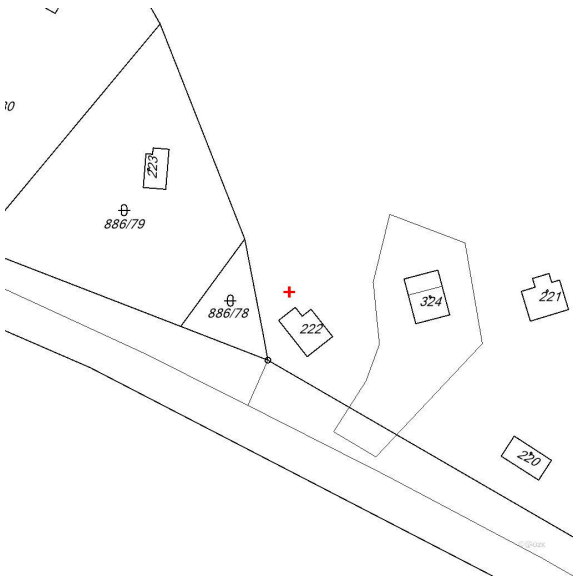
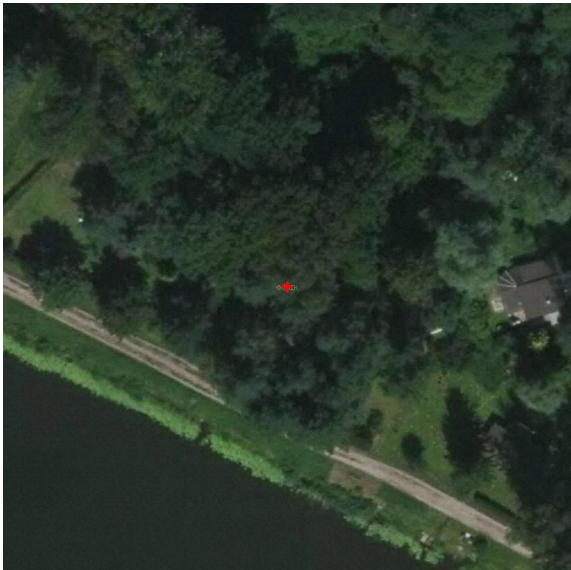
Ošetření

Technologie	S-RB - Řez bezpečnostní
Naléhavost	3
Stav	navrženo

Fotografie



Mapa



Informace o stromu

Základní informace

Taxon	Betula pendula (bříza bělokorá)
Vlastník dat	Povodí Labe, státní podnik, Víta Nejedlého 951, 500 03 Hradec Králové, Michal Vávra
Projekt	Povodí Labe - Neratovice x Kunětice
Skupina ploch	Labe
Plocha	Labe ř. km 859,000 - 888,300 (středisko Kostomlaty n. L.)
Číslo v ploše	721
Pozice	50.172748, 14.782868 (Otevřít v mapě)
RFID	315151
Katastrální území	Sedlčánky
Parcela	886/76
Vlastník stromu	Povodí Labe, státní podnik

Dendrometrie

Výška	22,0 m
Výška kmene	22,0 m
Průměr koruny	7,0 m
Průměr kmene	42 cm
Obvod kmene	132 cm

Hodnocení

Vitalita	2 - zřetelně snižená
Stabilita	1 - výborná
Zdravotní stav	2 - zhoršený
Fyziologické stáří	4 - dospělý strom
Perspektiva	a - dlouhodobě perspektivní

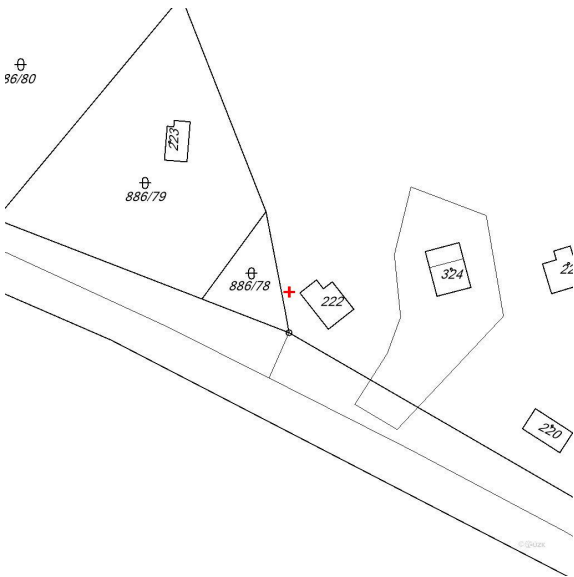
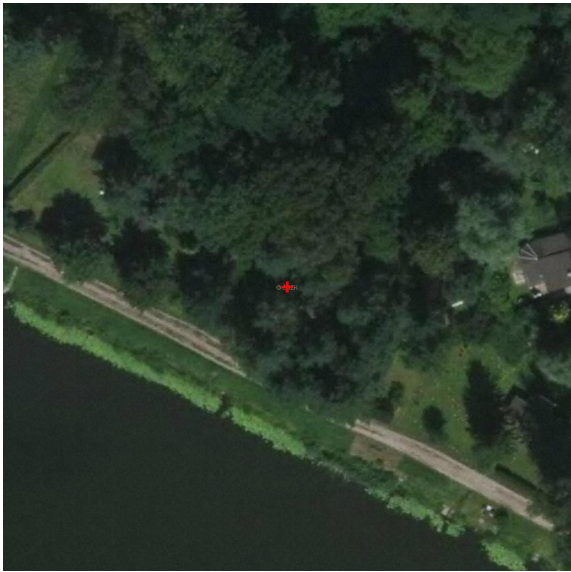
Ošetření

Technologie	S-RB - Řez bezpečnostní
Naléhavost	2
Stav	navrženo

Fotografie



Mapa



Informace o stromu

Základní informace

Taxon	Pinus sylvestris (borovice lesní)
Vlastník dat	Povodí Labe, státní podnik, Víta Nejedlého 951, 500 03 Hradec Králové, Michal Vávra
Projekt	Povodí Labe - Neratovice x Kunětice
Skupina ploch	Labe
Plocha	Labe ř. km 859,000 - 888,300 (středisko Kostomlaty n. L.)
Číslo v ploše	720
Pozice	50.172678, 14.783026 (Otevřít v mapě)
RFID	315150
Katastrální území	Sedlčánky
Parcela	886/76
Vlastník stromu	Povodí Labe, státní podnik

Dendrometrie

Výška	19,0 m
Výška kmene	19,0 m
Průměr koruny	7,0 m
Průměr kmene	38 cm
Obvod kmene	119 cm

Hodnocení

Vitalita	1 - výborná až mírně snižená
Stabilita	2 - dobrá
Zdravotní stav	2 - zhoršený
Fyziologické stáří	4 - dospělý strom
Perspektiva	b - krátkodobě perspektivní

Poznámka

Asymetrická koruna. Defektní větvení.

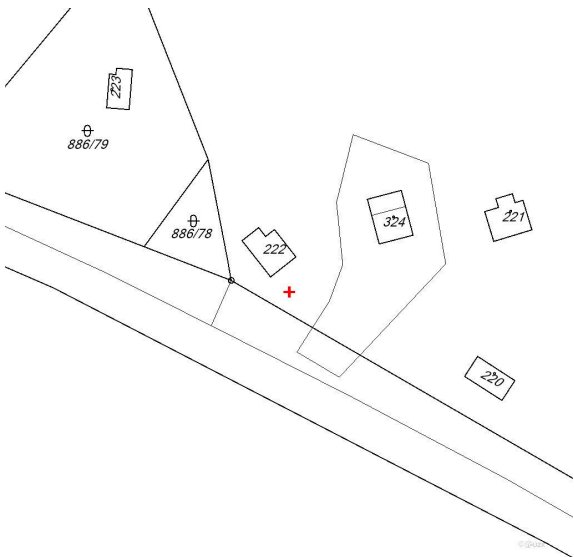
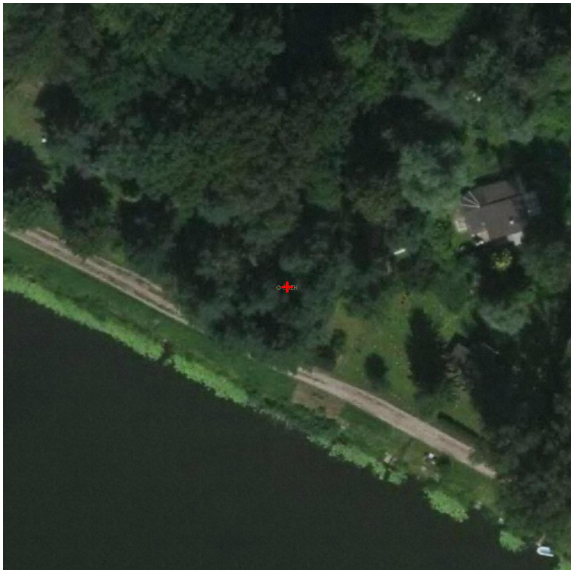
Ošetření

Technologie	S-KSP - Kácení stromů s přetažením
Naléhavost	3
Stav	navrženo

Fotografie



Mapa



Informace o stromu

Základní informace

Taxon	Pseudotsuga menziesii (douglaska tisolistá)
Vlastník dat	Povodí Labe, státní podnik, Víta Nejedlého 951, 500 03 Hradec Králové, Michal Vávra
Projekt	Povodí Labe - Neratovice x Kunětice
Skupina ploch	Labe
Plocha	Labe ř. km 859,000 - 888,300 (středisko Kostomlaty n. L.)
Číslo v ploše	719
Pozice	50.172787, 14.783344 (Otevřít v mapě)
RFID	315149
Katastrální území	Sedlčánky
Parcela	886/76
Vlastník stromu	Povodí Labe, státní podnik

Dendrometrie

Výška	33,0 m
Výška kmene	33,0 m
Průměr koruny	7,0 m
Průměr kmene	45 cm
Obvod kmene	141 cm

Hodnocení

Vitalita	2 - zřetelně snižená
Stabilita	1 - výborná
Zdravotní stav	2 - zhoršený
Fyziologické stáří	4 - dospělý strom
Perspektiva	b - krátkodobě perspektivní

Poznámka

Dynamicky prosychá.

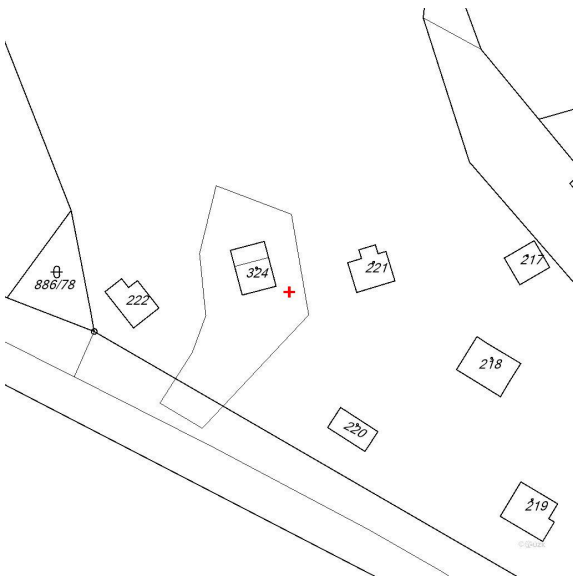
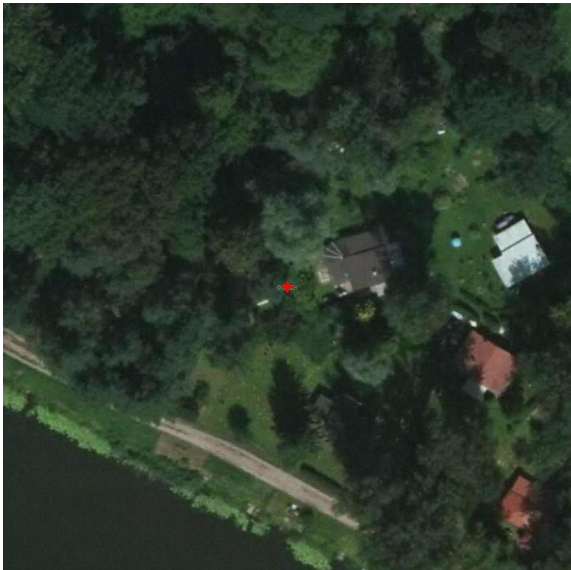
Ošetření

Technologie	S-KSP - Kácení stromů s přetažením
Naléhavost	2
Stav	navrženo

Fotografie



Mapa



Informace o stromu

Základní informace

Taxon	Picea abies (smrk ztepilý)
Vlastník dat	Povodí Labe, státní podnik, Víta Nejedlého 951, 500 03 Hradec Králové, Michal Vávra
Projekt	Povodí Labe - Neratovice x Kunětice
Skupina ploch	Labe
Plocha	Labe ř. km 859,000 - 888,300 (středisko Kostomlaty n. L.)
Číslo v ploše	717
Pozice	50.172544, 14.783506 (Otevřít v mapě)
RFID	315148
Katastrální území	Sedlčánky
Parcela	886/76
Vlastník stromu	Povodí Labe, státní podnik

Dendrometrie

Výška	15,0 m
Výška kmene	15,0 m
Průměr koruny	8,0 m
Průměr kmene	45 cm
Obvod kmene	141 cm

Hodnocení

Vitalita	1 - výborná až mírně snižená
Stabilita	2 - dobrá
Zdravotní stav	2 - zhoršený
Fyziologické stáří	4 - dospělý strom
Perspektiva	a - dlouhodobě perspektivní

Poznámka

Tlaková vidlice v koruně.

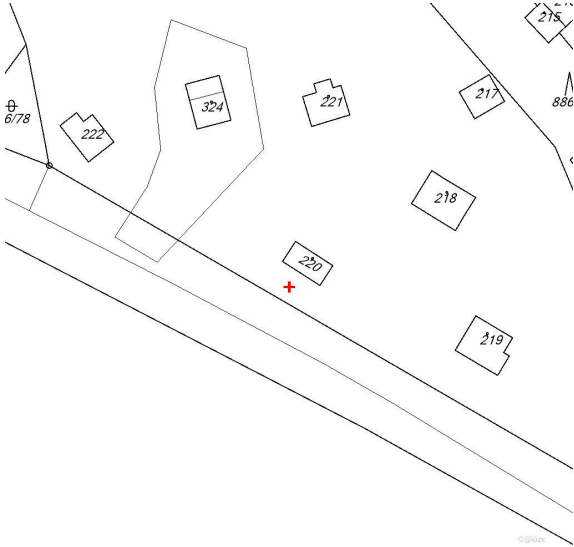
Ošetření

Technologie	S-RLLR - Lokální redukce z důvodu stabilizace
Naléhavost	2
Stav	navrženo
Poznámka	Potlačit tlakové větvení.

Fotografie



Mapa



Informace o stromu

Základní informace

Taxon	Populus x canadensis (topol kanadský)
Vlastník dat	Povodí Labe, státní podnik, Víta Nejedlého 951, 500 03 Hradec Králové, Michal Vávra
Projekt	Povodí Labe - Neratovice x Kunětice
Skupina ploch	Labe
Plocha	Labe ř. km 859,000 - 888,300 (středisko Kostomlaty n. L.)
Číslo v ploše	714
Pozice	50.172506, 14.783647 (Otevřít v mapě)
RFID	315145
Katastrální území	Sedlčánky
Parcela	886/76
Vlastník stromu	Povodí Labe, státní podnik

Dendrometrie

Výška	30,0 m
Výška kmene	30,0 m
Průměr koruny	10,0 m
Průměr kmene	76 cm
Obvod kmene	239 cm

Hodnocení

Vitalita	1 - výborná až mírně snížená
Stabilita	1 - výborná
Zdravotní stav	2 - zhoršený
Fyziologické stáří	4 - dospělý strom
Perspektiva	a - dlouhodobě perspektivní

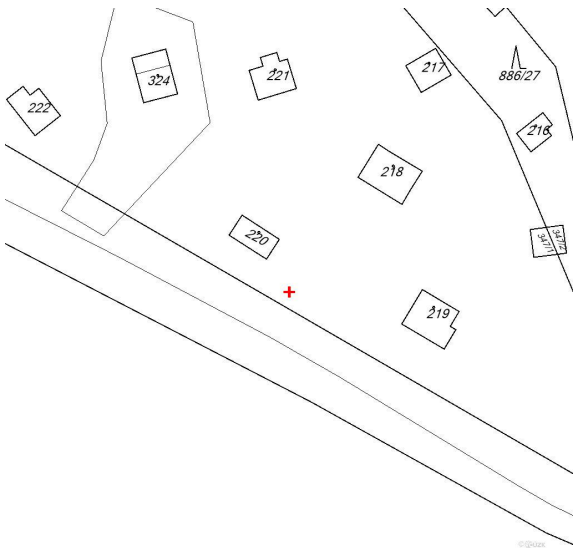
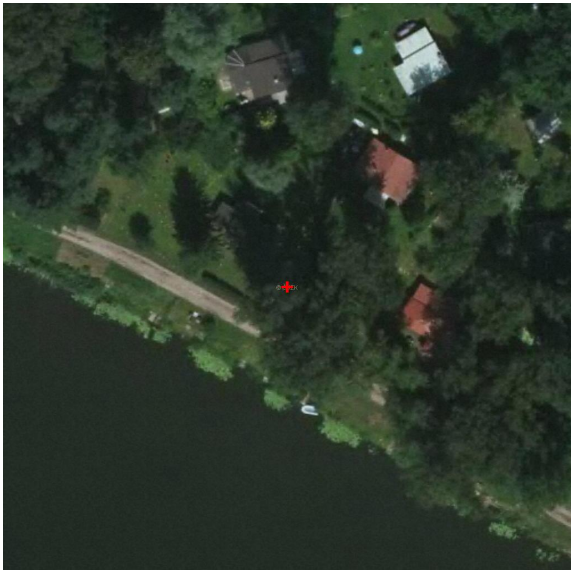
Ošetření

Technologie	S-RS - Řez sesazovací
Naléhavost	2
Stav	navrženo
Poznámka	20 procent.

Fotografie



Mapa



Informace o stromu

Základní informace

Taxon	Populus x canadensis (topol kanadský)
Vlastník dat	Povodí Labe, státní podnik, Víta Nejedlého 951, 500 03 Hradec Králové, Michal Vávra
Projekt	Povodí Labe - Neratovice x Kunětice
Skupina ploch	Labe
Plocha	Labe ř. km 859,000 - 888,300 (středisko Kostomlaty n. L.)
Číslo v ploše	713
Pozice	50.172481, 14.783764 (Otevřít v mapě)
RFID	315144
Katastrální území	Sedlčánky
Parcela	886/76
Vlastník stromu	Povodí Labe, státní podnik

Dendrometrie

Výška	18,0 m
Výška kmene	18,0 m
Průměr koruny	7,0 m
Průměr kmene	54 cm
Obvod kmene	170 cm

Hodnocení

Vitalita	2 - zřetelně snižená
Stabilita	3 - zhoršená
Zdravotní stav	4 - silně narušený
Fyziologické stáří	4 - dospělý strom
Perspektiva	c - neperspektivní

Poznámka

Asymetrická koruna. Nakloněný kmen. Infekce kmene. Infekce větví. Dutina ve kmeni. Infekce báze kmene.

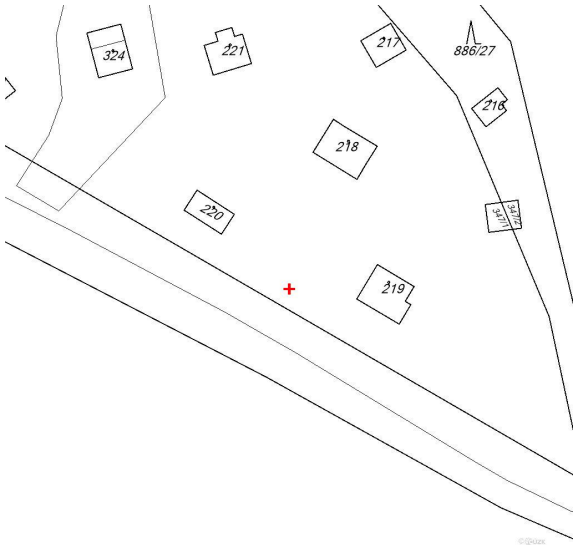
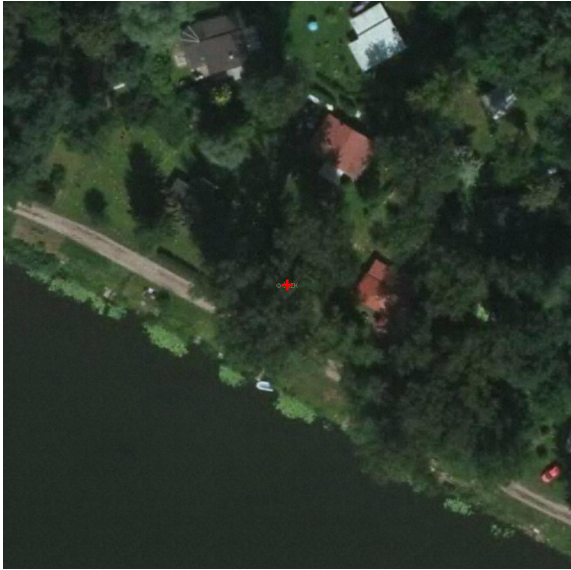
Ošetření

Technologie	S-KV - Kácení stromů volné
Naléhavost	1
Stav	navrženo

Fotografie



Mapa



Informace o stromu

Základní informace

Taxon	Populus x canadensis (topol kanadský)
Vlastník dat	Povodí Labe, státní podnik, Víta Nejedlého 951, 500 03 Hradec Králové, Michal Vávra
Projekt	Povodí Labe - Neratovice x Kunětice
Skupina ploch	Labe
Plocha	Labe ř. km 859,000 - 888,300 (středisko Kostomlaty n. L.)
Číslo v ploše	712
Pozice	50.172472, 14.783798 (Otevřít v mapě)
RFID	315143
Katastrální území	Sedlčánky
Parcela	886/76
Vlastník stromu	Povodí Labe, státní podnik

Dendrometrie

Výška	31,0 m
Výška kmene	31,0 m
Průměr koruny	13,0 m
Průměr kmene	117 cm
Obvod kmene	367 cm

Hodnocení

Vitalita	2 - zřetelně snižená
Stabilita	2 - dobrá
Zdravotní stav	2 - zhoršený
Fyziologické stáří	5 - senescentní strom
Perspektiva	b - krátkodobě perspektivní

Poznámka

Silné suché větve v koruně. Infekce větví. Výletové otvory od ptáků.

Ošetření

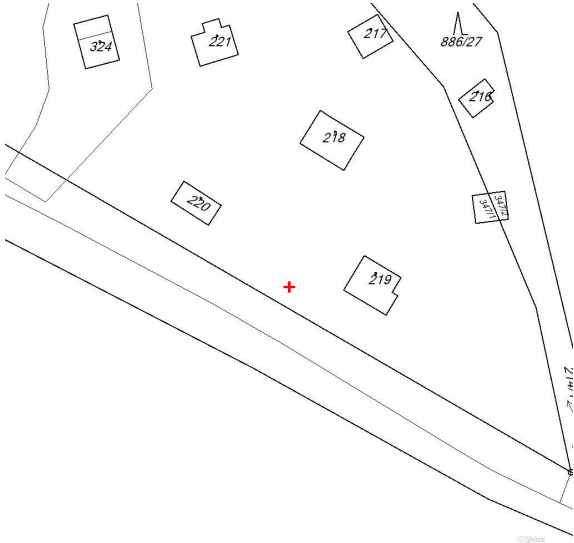
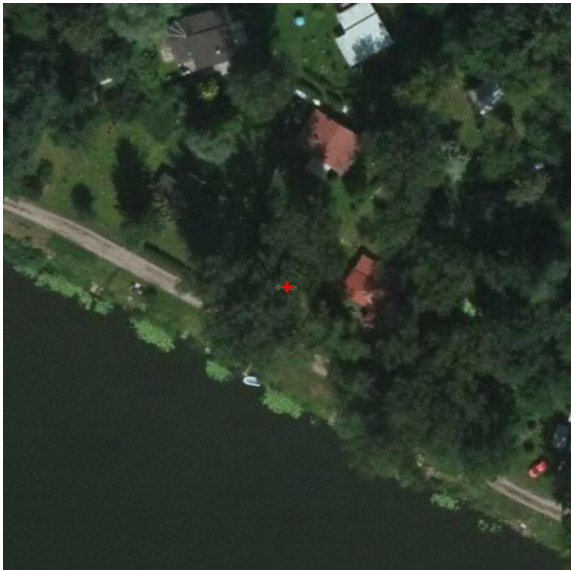
Technologie	S-RB - Řez bezpečnostní
Naléhavost	1
Stav	navrženo

Technologie	S-RS - Řez sesazovací
Naléhavost	1
Stav	navrženo
Poznámka	20 procent.

Fotografie



Mapa



Informace o stromu

Základní informace

Taxon	Populus x canadensis (topol kanadský)
Vlastník dat	Povodí Labe, státní podnik, Víta Nejedlého 951, 500 03 Hradec Králové, Michal Vávra
Projekt	Povodí Labe - Neratovice x Kunětice
Skupina ploch	Labe
Plocha	Labe ř. km 859,000 - 888,300 (středisko Kostomlaty n. L.)
Číslo v ploše	710
Pozice	50.172586, 14.783864 (Otevřít v mapě)
RFID	315141
Katastrální území	Sedlčánky
Parcela	886/76
Vlastník stromu	Povodí Labe, státní podnik

Dendrometrie

Výška	28,0 m
Výška kmene	28,0 m
Průměr koruny	9,0 m
Průměr kmene	53 cm
Obvod kmene	166 cm

Hodnocení

Vitalita	2 - zřetelně snižená
Stabilita	2 - dobrá
Zdravotní stav	2 - zhoršený
Fyziologické stáří	4 - dospělý strom
Perspektiva	a - dlouhodobě perspektivní

Poznámka

Asymetrická koruna. Nakloněný kmen. Poškození kmene.

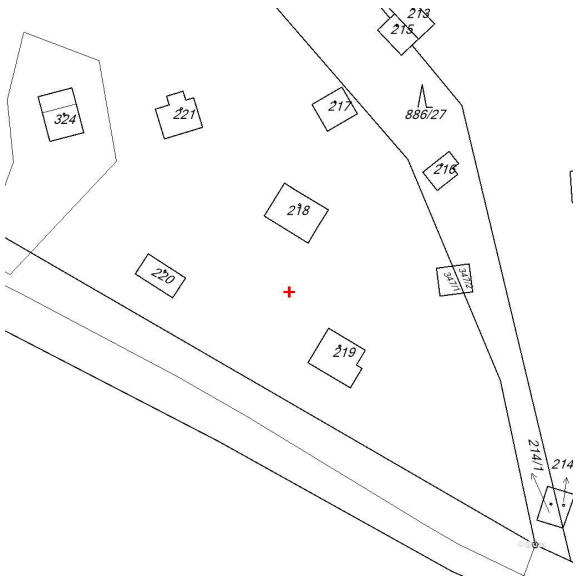
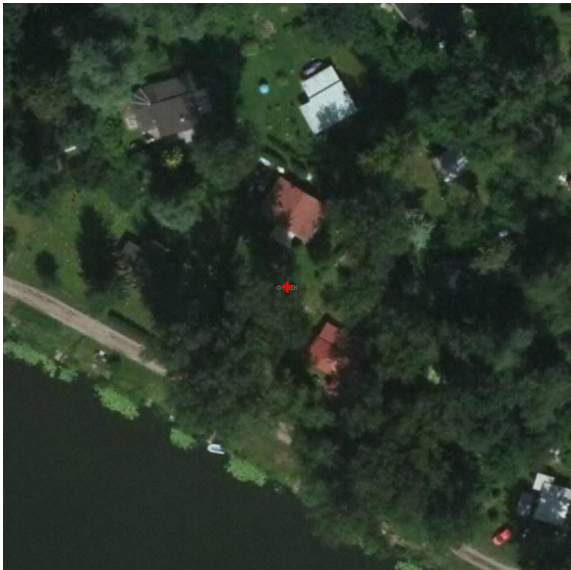
Ošetření

Technologie	S-RS - Řez sesazovací
Naléhavost	2
Stav	navrženo

Fotografie



Mapa



Informace o stromu

Základní informace

Taxon	Populus x canadensis (topol kanadský)
Vlastník dat	Povodí Labe, státní podnik, Víta Nejedlého 951, 500 03 Hradec Králové, Michal Vávra
Projekt	Povodí Labe - Neratovice x Kunětice
Skupina ploch	Labe
Plocha	Labe ř. km 859,000 - 888,300 (středisko Kostomlaty n. L.)
Číslo v ploše	709
Pozice	50.172632, 14.783837 (Otevřít v mapě)
RFID	315140
Katastrální území	Sedlčánky
Parcela	886/76
Vlastník stromu	Povodí Labe, státní podnik

Dendrometrie

Výška	35,0 m
Výška kmene	35,0 m
Průměr koruny	12,0 m
Průměr kmene	75 cm
Obvod kmene	236 cm

Hodnocení

Vitalita	1 - výborná až mírně snižená
Stabilita	3 - zhoršená
Zdravotní stav	3 - výrazně zhoršený
Fyziologické stáří	4 - dospělý strom
Perspektiva	b - krátkodobě perspektivní

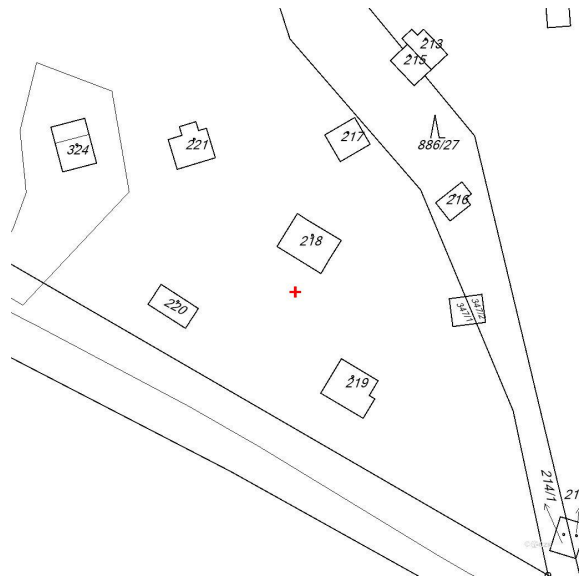
Poznámka

Odlomená část koruny. Poškození kmene. Infekce kmene.

Ošetření

Technologie	S-RS - Řez sesazovací
Naléhavost	1
Stav	navrženo

A tall, slender tree trunk stands in a grassy yard, surrounded by evergreen trees and a wooden fence. A small wooden structure is visible on the right.



Informace o stromu

Základní informace

Taxon	Populus x canadensis (topol kanadský)
Vlastník dat	Povodí Labe, státní podnik, Víta Nejedlého 951, 500 03 Hradec Králové, Michal Vávra
Projekt	Povodí Labe - Neratovice x Kunětice
Skupina ploch	Labe
Plocha	Labe ř. km 859,000 - 888,300 (středisko Kostomlaty n. L.)
Číslo v ploše	708
Pozice	50.172623, 14.784024 (Otevřít v mapě)
RFID	315139
Katastrální území	Sedlčánky
Parcela	886/76
Vlastník stromu	Povodí Labe, státní podnik

Dendrometrie

Výška	31,0 m
Výška kmene	31,0 m
Průměr koruny	13,0 m
Průměr kmene	64 cm
Obvod kmene	201 cm

Hodnocení

Vitalita	2 - zřetelně snižená
Stabilita	2 - dobrá
Zdravotní stav	2 - zhoršený
Fyziologické stáří	4 - dospělý strom
Perspektiva	b - krátkodobě perspektivní

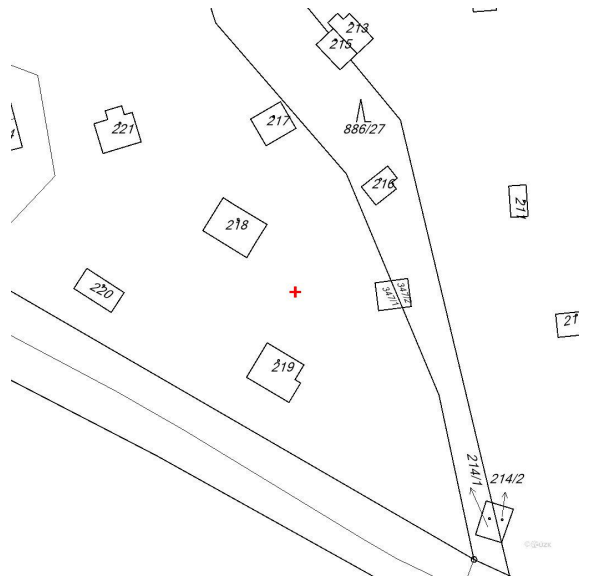
Poznámka

Silné suché větve v koruně.

Ošetření

Technologie	S-RB - Řez bezpečnostní
Naléhavost	1
Stav	navrženo

Mapa



Informace o stromu

Základní informace

Taxon	Populus x canadensis (topol kanadský)
Vlastník dat	Povodí Labe, státní podnik, Víta Nejedlého 951, 500 03 Hradec Králové, Michal Vávra
Projekt	Povodí Labe - Neratovice x Kunětice
Skupina ploch	Labe
Plocha	Labe ř. km 859,000 - 888,300 (středisko Kostomlaty n. L.)
Číslo v ploše	707
Pozice	50.172715, 14.784067 (Otevřít v mapě)
RFID	315138
Katastrální území	Sedlčánky
Parcela	886/76
Vlastník stromu	Povodí Labe, státní podnik

Dendrometrie

Výška	29,0 m
Výška kmene	29,0 m
Průměr koruny	15,0 m
Průměr kmene	71 cm
Obvod kmene	223 cm

Hodnocení

Vitalita	1 - výborná až mírně snížená
Stabilita	2 - dobrá
Zdravotní stav	2 - zhoršený
Fyziologické stáří	4 - dospělý strom
Perspektiva	a - dlouhodobě perspektivní

Poznámka

Silné suché větve v koruně. Odlomená část koruny. Poškození kmene.

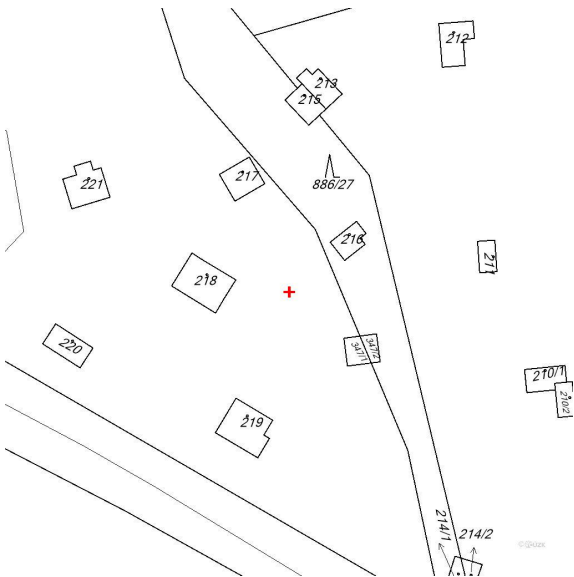
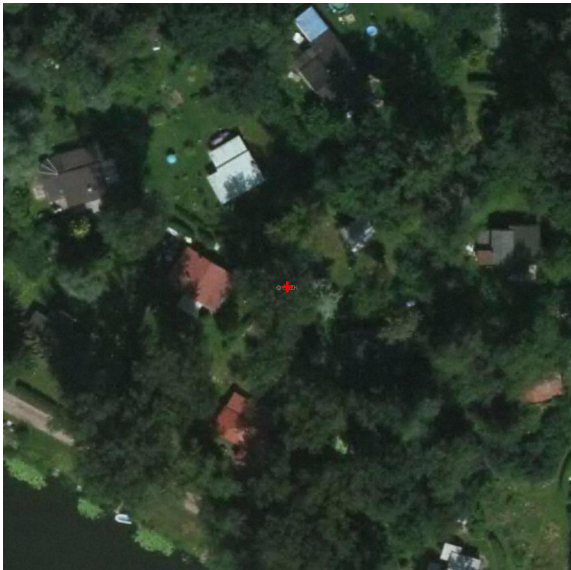
Ošetření

Technologie	S-RB - Řez bezpečnostní
Naléhavost	2
Stav	navrženo

Fotografie



Mapa



Informace o stromu

Základní informace

Taxon	Populus x canadensis (topol kanadský)
Vlastník dat	Povodí Labe, státní podnik, Víta Nejedlého 951, 500 03 Hradec Králové, Michal Vávra
Projekt	Povodí Labe - Neratovice x Kunětice
Skupina ploch	Labe
Plocha	Labe ř. km 859,000 - 888,300 (středisko Kostomlaty n. L.)
Číslo v ploše	706
Pozice	50.172817, 14.784119 (Otevřít v mapě)
RFID	315137
Katastrální území	Sedlčánky
Parcela	886/27
Vlastník stromu	Lesy České republiky, s.p.

Dendrometrie

Výška	22,0 m
Výška kmene	22,0 m
Průměr koruny	8,0 m
Průměr kmene	67 cm
Obvod kmene	210 cm

Hodnocení

Vitalita	2 - zřetelně snižená
Stabilita	1 - výborná
Zdravotní stav	2 - zhoršený
Fyziologické stáří	4 - dospělý strom
Perspektiva	a - dlouhodobě perspektivní

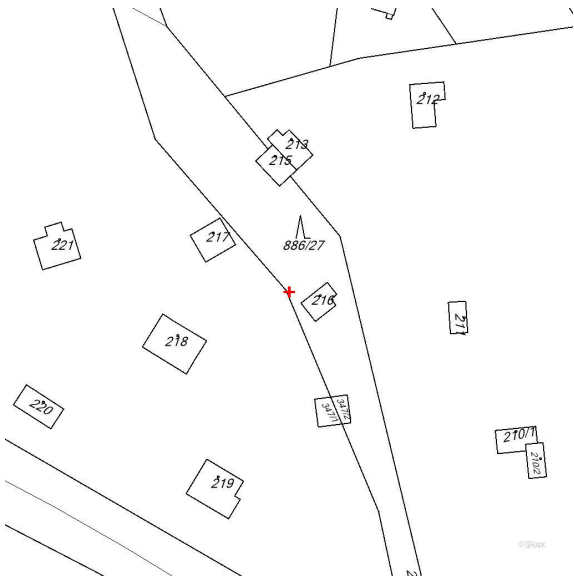
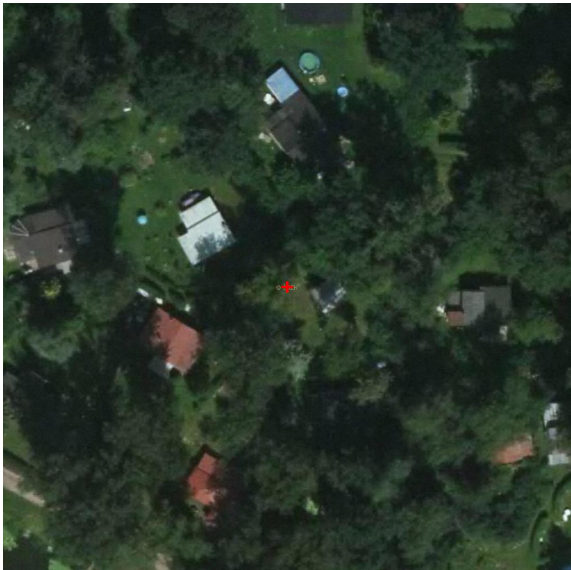
Ošetření

Technologie	S-RB - Řez bezpečnostní
Naléhavost	1
Stav	navrženo

Fotografie



Mapa



Informace o stromu

Základní informace

Taxon	Populus x canadensis (topol kanadský)
Vlastník dat	Povodí Labe, státní podnik, Víta Nejedlého 951, 500 03 Hradec Králové, Michal Vávra
Projekt	Povodí Labe - Neratovice x Kunětice
Skupina ploch	Labe
Plocha	Labe ř. km 859,000 - 888,300 (středisko Kostomlaty n. L.)
Číslo v ploše	702
Pozice	50.172553, 14.784262 (Otevřít v mapě)
RFID	315133
Katastrální území	Sedlčánky
Parcela	886/76
Vlastník stromu	Povodí Labe, státní podnik

Dendrometrie

Výška	31,0 m
Výška kmene	31,0 m
Průměr koruny	14,0 m
Průměr kmene	79 cm
Obvod kmene	248 cm

Hodnocení

Vitalita	2 - zřetelně snižená
Stabilita	2 - dobrá
Zdravotní stav	2 - zhoršený
Fyziologické stáří	4 - dospělý strom
Perspektiva	b - krátkodobě perspektivní

Poznámka

Asymetrická koruna. Nakloněný kmen. Silné suché větve v koruně.

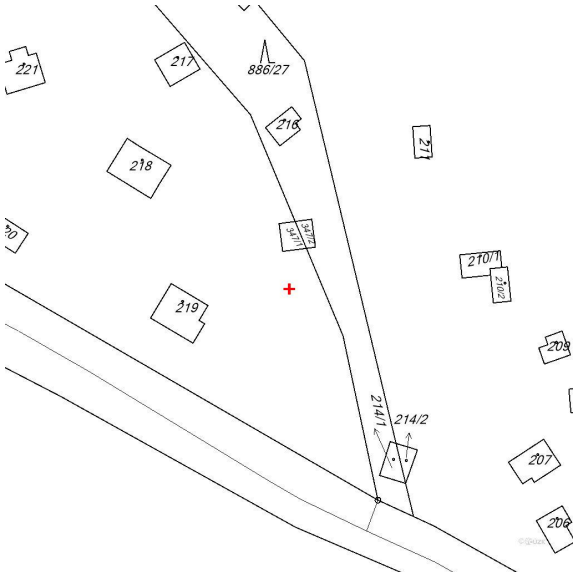
Ošetření

Technologie	S-RS - Řez sesazovací
Naléhavost	3
Stav	navrženo
Poznámka	20 procent.

Fotografie



Mapa



Informace o stromu

Základní informace

Taxon	Populus x canadensis (topol kanadský)
Vlastník dat	Povodí Labe, státní podnik, Víta Nejedlého 951, 500 03 Hradec Králové, Michal Vávra
Projekt	Povodí Labe - Neratovice x Kunětice
Skupina ploch	Labe
Plocha	Labe ř. km 859,000 - 888,300 (středisko Kostomlaty n. L.)
Číslo v ploše	700
Pozice	50.172569, 14.784197 (Otevřít v mapě)
RFID	315131
Katastrální území	Sedlčánky
Parcela	886/76
Vlastník stromu	Povodí Labe, státní podnik

Dendrometrie

Výška	31,0 m
Výška kmene	31,0 m
Průměr koruny	11,0 m
Průměr kmene	73 cm
Obvod kmene	229 cm

Hodnocení

Vitalita	2 - zřetelně snižená
Stabilita	2 - dobrá
Zdravotní stav	3 - výrazně zhoršený
Fyziologické stáří	4 - dospělý strom
Perspektiva	b - krátkodobě perspektivní

Poznámka

Silné suché větve v koruně.

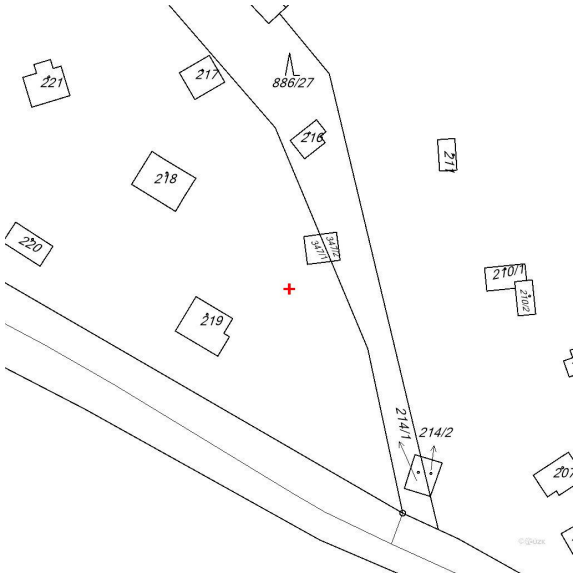
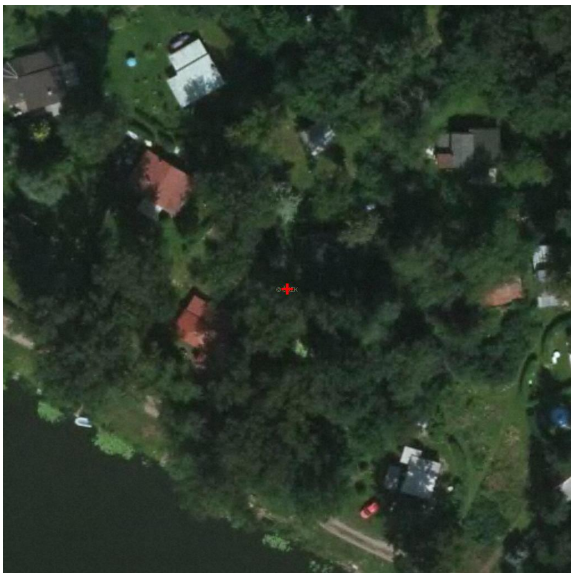
Ošetření

Technologie	S-RS - Řez sesazovací
Naléhavost	2
Stav	navrženo
Poznámka	20 procent.

Fotografie



Mapa



Informace o stromu

Základní informace

Taxon	Populus x canadensis (topol kanadský)
Vlastník dat	Povodí Labe, státní podnik, Víta Nejedlého 951, 500 03 Hradec Králové, Michal Vávra
Projekt	Povodí Labe - Neratovice x Kunětice
Skupina ploch	Labe
Plocha	Labe ř. km 859,000 - 888,300 (středisko Kostomlaty n. L.)
Číslo v ploše	699
Pozice	50.172441, 14.784173 (Otevřít v mapě)
RFID	315130
Katastrální území	Sedlčánky
Parcela	886/76
Vlastník stromu	Povodí Labe, státní podnik

Dendrometrie

Výška	31,0 m
Výška kmene	31,0 m
Průměr koruny	11,0 m
Průměr kmene	62 cm
Obvod kmene	195 cm

Hodnocení

Vitalita	2 - zřetelně snižená
Stabilita	2 - dobrá
Zdravotní stav	3 - výrazně zhoršený
Fyziologické stáří	4 - dospělý strom
Perspektiva	b - krátkodobě perspektivní

Poznámka

Dynamicky prosychá.

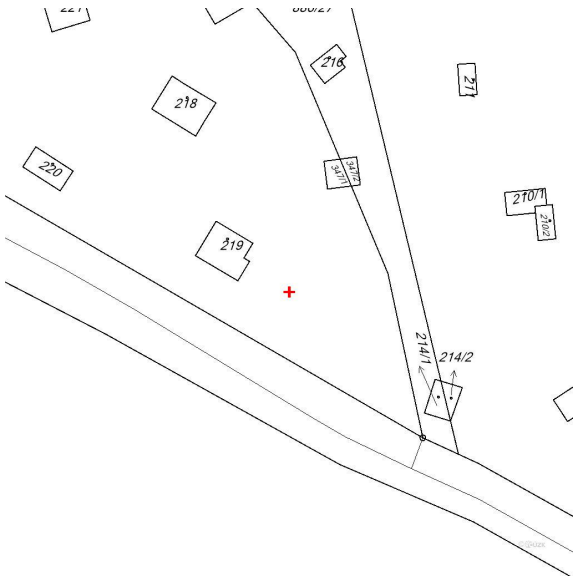
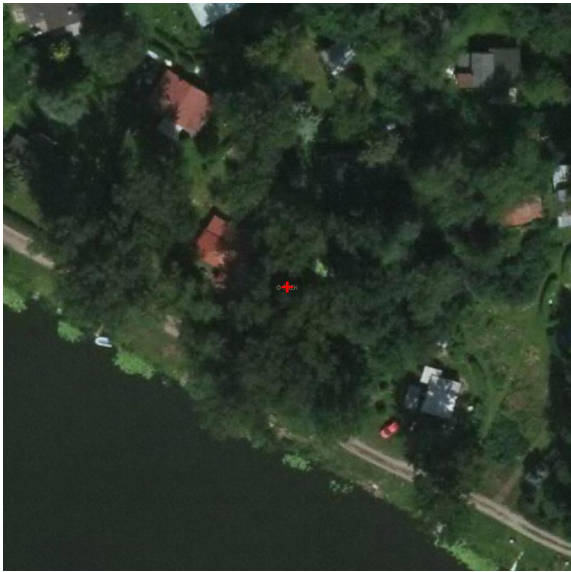
Ošetření

Technologie	S-RS - Řez sesazovací
Naléhavost	2
Stav	navrženo

Fotografie



Mapa



Informace o stromu

Základní informace

Taxon	Populus x canadensis (topol kanadský)
Vlastník dat	Povodí Labe, státní podnik, Víta Nejedlého 951, 500 03 Hradec Králové, Michal Vávra
Projekt	Povodí Labe - Neratovice x Kunětice
Skupina ploch	Labe
Plocha	Labe ř. km 859,000 - 888,300 (středisko Kostomlaty n. L.)
Číslo v ploše	697
Pozice	50.172411, 14.784210 (Otevřít v mapě)
RFID	315128
Katastrální území	Sedlčánky
Parcela	886/76
Vlastník stromu	Povodí Labe, státní podnik

Dendrometrie

Výška	35,0 m
Výška kmene	35,0 m
Průměr koruny	14,0 m
Průměr kmene	83 cm
Obvod kmene	261 cm

Hodnocení

Vitalita	2 - zřetelně snižená
Stabilita	2 - dobrá
Zdravotní stav	2 - zhoršený
Fyziologické stáří	5 - senescentní strom
Perspektiva	b - krátkodobě perspektivní

Poznámka

Silné suché větve v koruně.

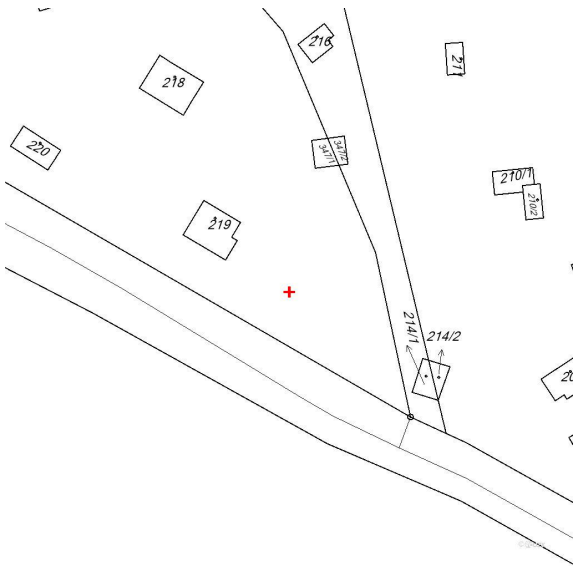
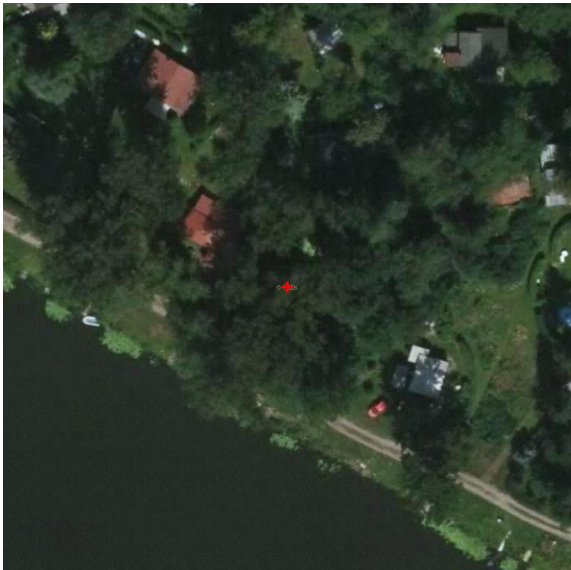
Ošetření

Technologie	S-RB - Řez bezpečnostní
Naléhavost	1
Stav	navrženo

Fotografie



Mapa



Informace o stromu

Základní informace

Taxon	Populus x canadensis (topol kanadský)
Vlastník dat	Povodí Labe, státní podnik, Víta Nejedlého 951, 500 03 Hradec Králové, Michal Vávra
Projekt	Povodí Labe - Neratovice x Kunětice
Skupina ploch	Labe
Plocha	Labe ř. km 859,000 - 888,300 (středisko Kostomlaty n. L.)
Číslo v ploše	695
Pozice	50.172369, 14.784132 (Otevřít v mapě)
RFID	315126
Katastrální území	Sedlčánky
Parcela	886/76
Vlastník stromu	Povodí Labe, státní podnik

Dendrometrie

Výška	27,0 m
Výška kmene	27,0 m
Průměr koruny	14,0 m
Průměr kmene	79 cm
Obvod kmene	248 cm

Hodnocení

Vitalita	1 - výborná až mírně snižená
Stabilita	2 - dobrá
Zdravotní stav	2 - zhoršený
Fyziologické stáří	4 - dospělý strom
Perspektiva	b - krátkodobě perspektivní

Poznámka

Asymetrická koruna. Nakloněný kmen. Silné suché větve v koruně.

Ošetření

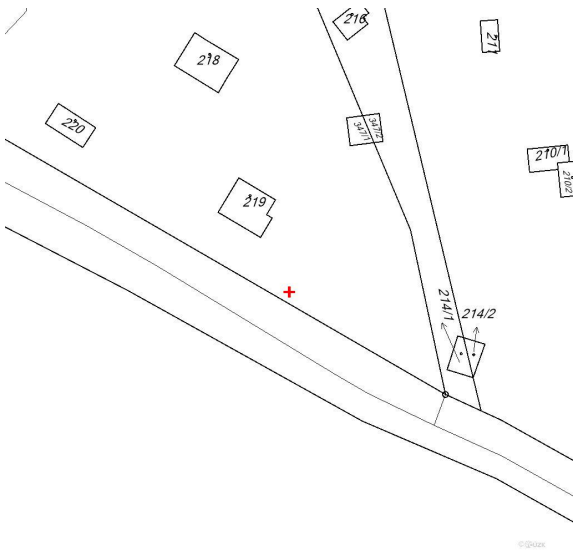
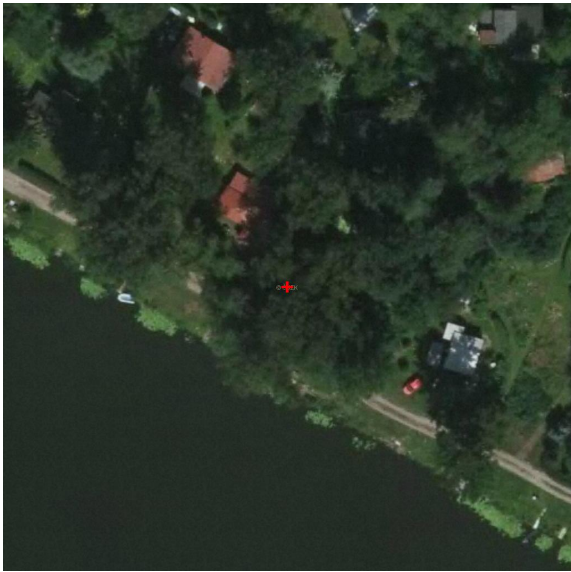
Technologie	S-RB - Řez bezpečnostní
Naléhavost	2
Stav	navrženo

Technologie	S-RLLR - Lokální redukce z důvodu stabilizace
Naléhavost	2
Stav	navrženo
Poznámka	Odlehčit větve nad komunikací či chodníkem.

Fotografie



Mapa



Informace o stromu

Základní informace

Taxon	Alnus glutinosa (olše lepkavá)
Vlastník dat	Povodí Labe, státní podnik, Víta Nejedlého 951, 500 03 Hradec Králové, Michal Vávra
Projekt	Povodí Labe - Neratovice x Kunětice
Skupina ploch	Labe
Plocha	Labe ř. km 859,000 - 888,300 (středisko Kostomlaty n. L.)
Číslo v ploše	694
Pozice	50.172344, 14.784264 (Otevřít v mapě)
RFID	315125
Katastrální území	Sedlčánky
Parcela	886/76
Vlastník stromu	Povodí Labe, státní podnik

Dendrometrie

Výška	26,0 m
Výška kmene	26,0 m
Průměr koruny	10,0 m
Průměr kmene	66 cm
Obvod kmene	207 cm

Hodnocení

Vitalita	1 - výborná až mírně snížená
Stabilita	1 - výborná
Zdravotní stav	2 - zhoršený
Fyziologické stáří	4 - dospělý strom
Perspektiva	a - dlouhodobě perspektivní

Poznámka

Asymetrická koruna.

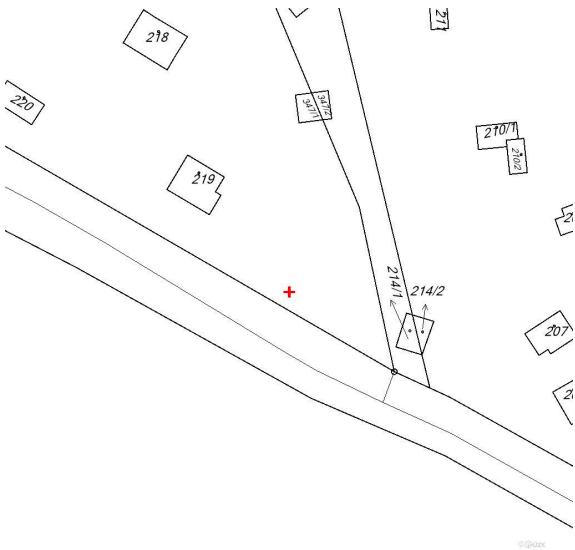
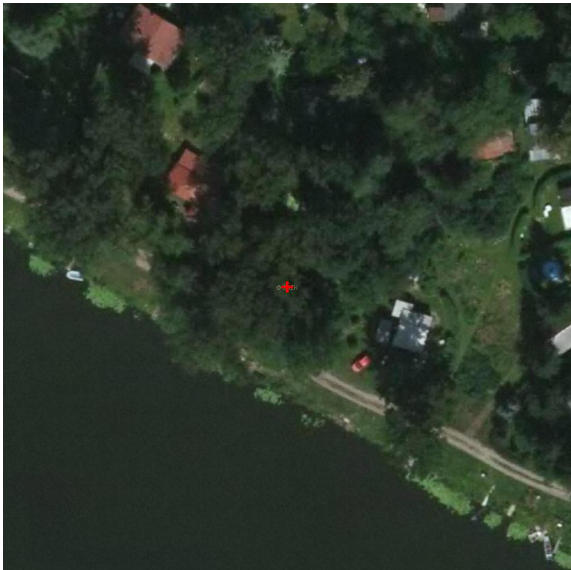
Ošetření

Technologie	S-RLLR - Lokální redukce z důvodu stabilizace
Naléhavost	2
Stav	navrženo
Poznámka	Odlehčit větve nad komunikací či chodníkem.

Fotografie



Mapa



Informace o stromu

Základní informace

Taxon	Populus x canadensis (topol kanadský)
Vlastník dat	Povodí Labe, státní podnik, Víta Nejedlého 951, 500 03 Hradec Králové, Michal Vávra
Projekt	Povodí Labe - Neratovice x Kunětice
Skupina ploch	Labe
Plocha	Labe ř. km 859,000 - 888,300 (středisko Kostomlaty n. L.)
Číslo v ploše	692
Pozice	50.172317, 14.784359 (Otevřít v mapě)
RFID	315123
Katastrální území	Sedlčánky
Parcela	886/76
Vlastník stromu	Povodí Labe, státní podnik

Dendrometrie

Výška	30,0 m
Výška kmene	30,0 m
Průměr koruny	11,0 m
Průměr kmene	89 cm
Obvod kmene	279 cm

Hodnocení

Vitalita	2 - zřetelně snižená
Stabilita	3 - zhoršená
Zdravotní stav	3 - výrazně zhoršený
Fyziologické stáří	5 - senescentní strom
Perspektiva	b - krátkodobě perspektivní

Poznámka

Sekundární koruna. Infekce větví. Silné suché větve v koruně.

Ošetření

Technologie	S-RS - Řez sesazovací
Naléhavost	1
Stav	navrženo
Poznámka	20 procent.

Fotografie



Mapa

